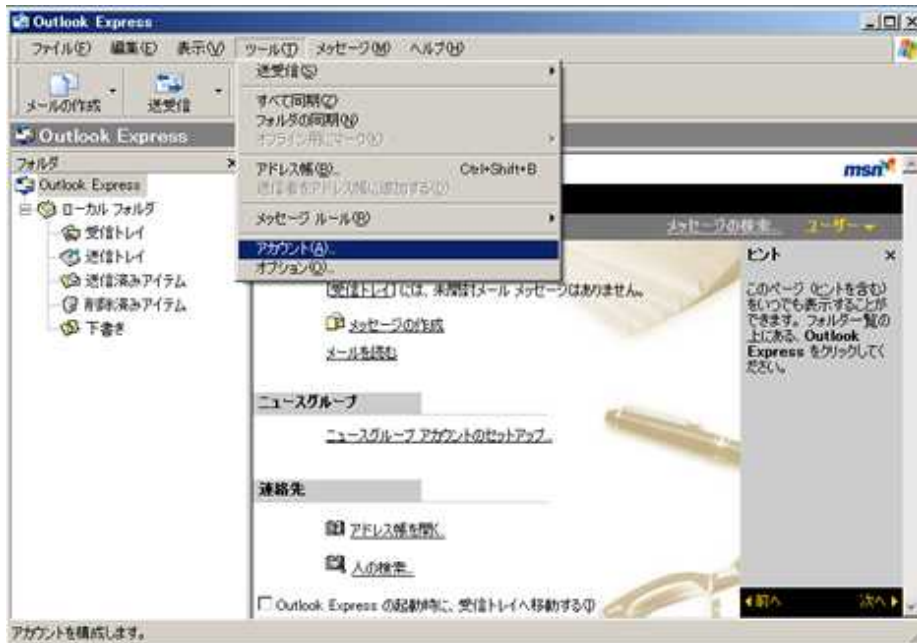


## Outlook Expressの設定

Outlook Expressを起動し、「ツール」→「アカウント」をクリックします。

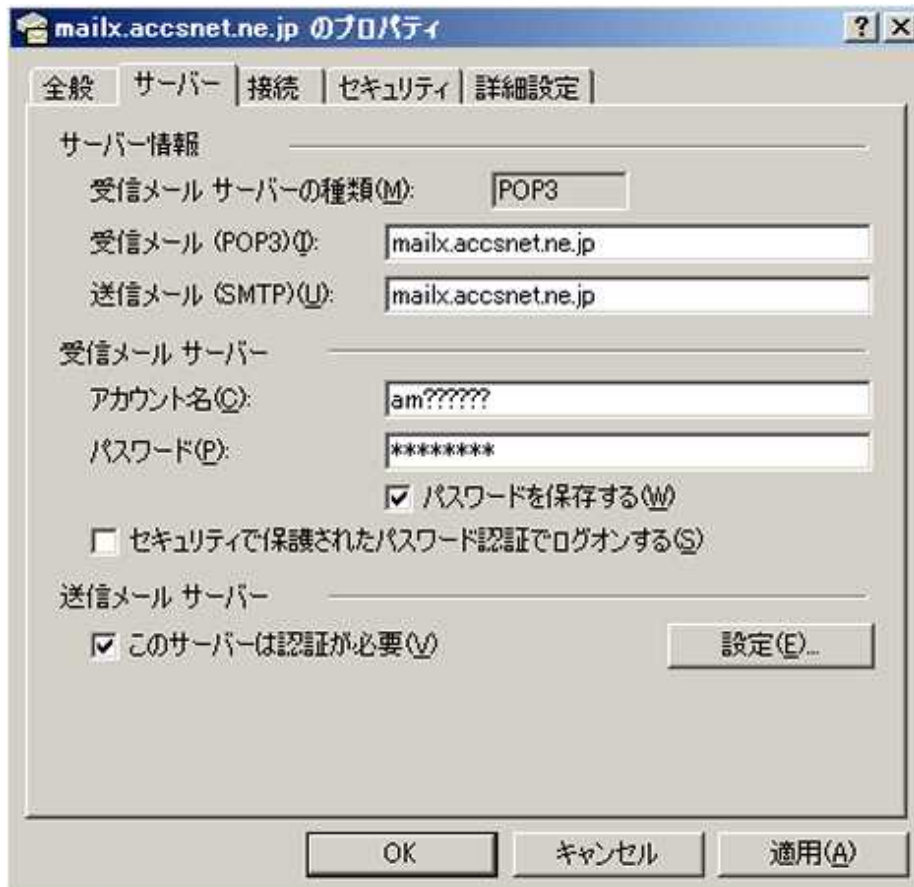


インターネットアカウントの画面上部の「メール」タブをクリックし、その後mailx.accsnet.ne.jp(xはお客様によって1または2になっています)を選択し、右側の「プロパティ」のボタンをクリックします。



プロパティの画面上部の「サーバー」タブをクリックし、「このサーバーは認証が必要」にチェックを入れて、右側の「設定」ボタンをクリックします。

注意:この画面のサーバ情報、アカウント、パスワードはお客様によって異なります。



「受信メールサーバと同じ設定を使用する」にチェックを入れて、「OK」ボタンをクリックします。





プロパティ画面の「詳細設定」タブをクリックし、送信メールの横のポート番号を25から587に変更します。その後、右下の「適用」ボタンをクリック後、「OK」ボタンをクリックし設定は完了です。

