

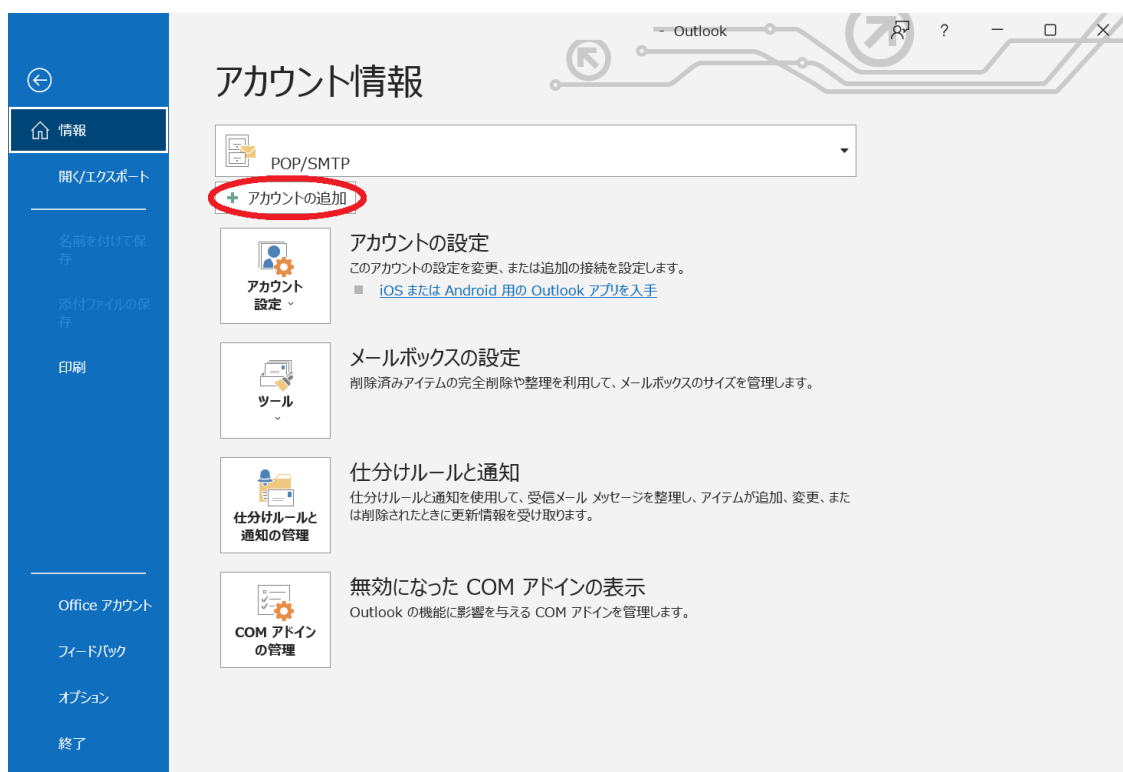
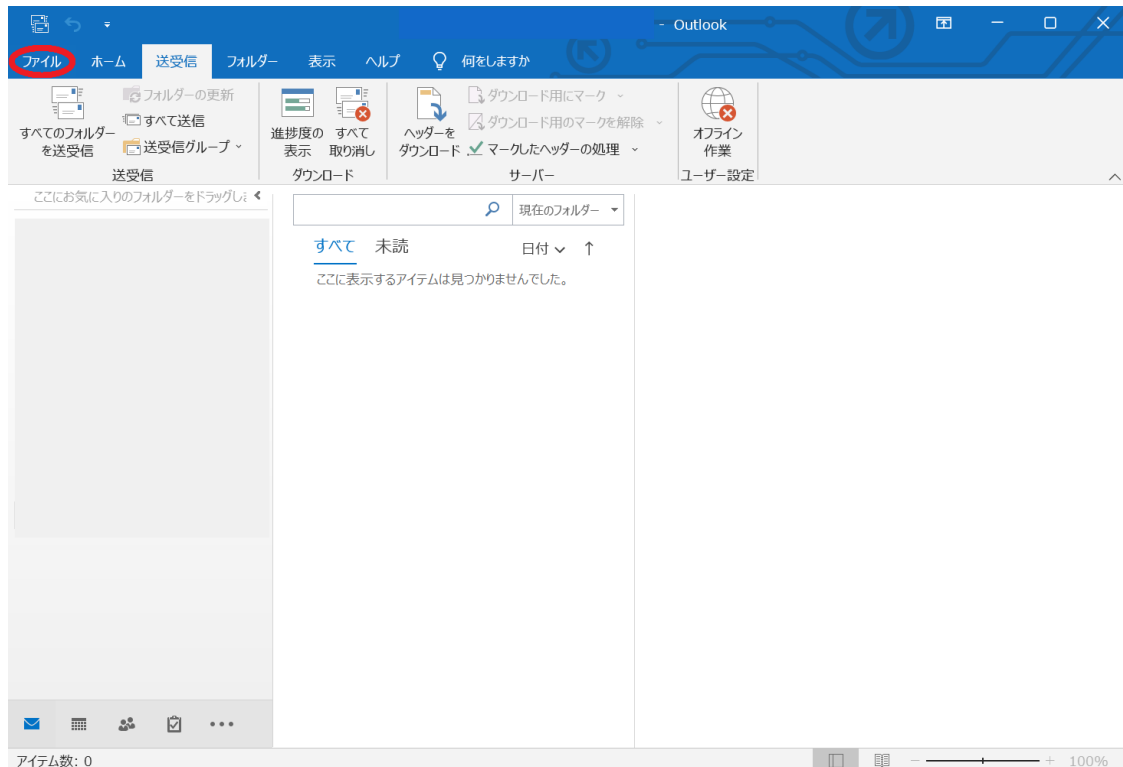
Microsoft Outlook 2019 の設定

この項目では、Microsoft Outlook 2019 の設定手順について記載しております。他のバージョンをお使いの場合、設定画面が若干異なる場合がございます。また、既に Thunderbird 等他のメールソフトをお使いの場合は、本項目を設定していただく必要はございません。設定前にインターネットに接続していることをご確認ください。

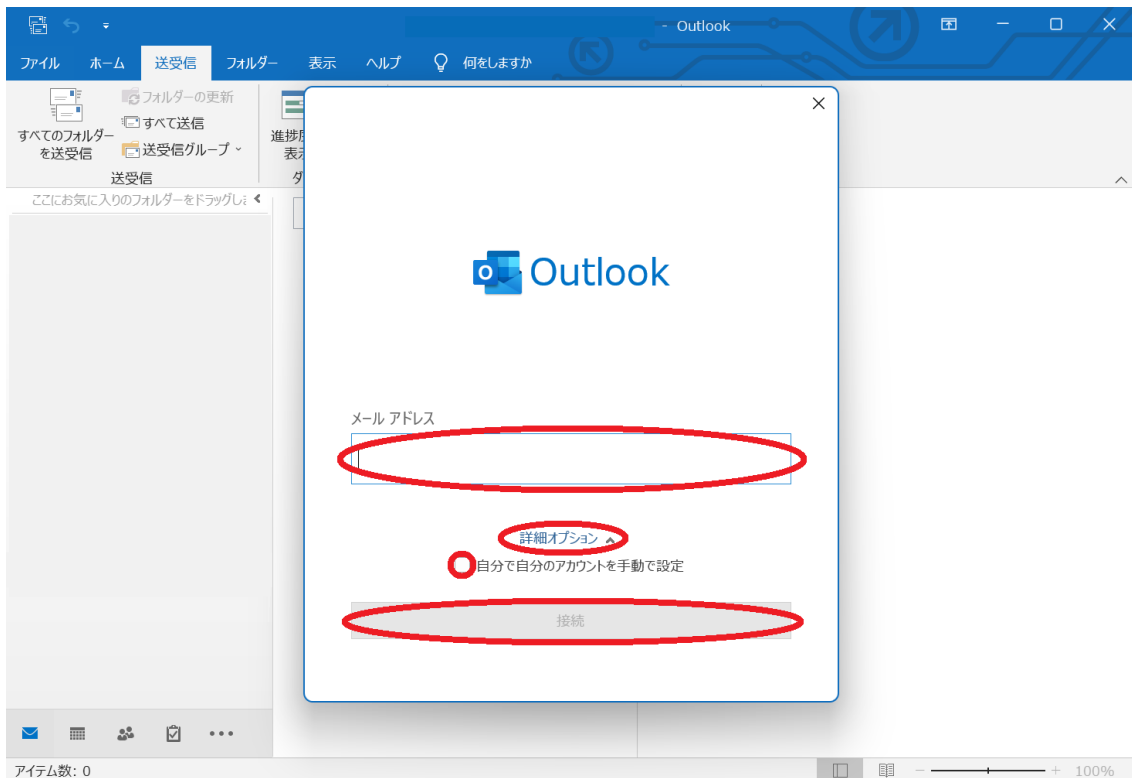
1. Microsoft Outlook を起動します。

Outlook を初めて起動した場合は、手順 3 からお進みください。

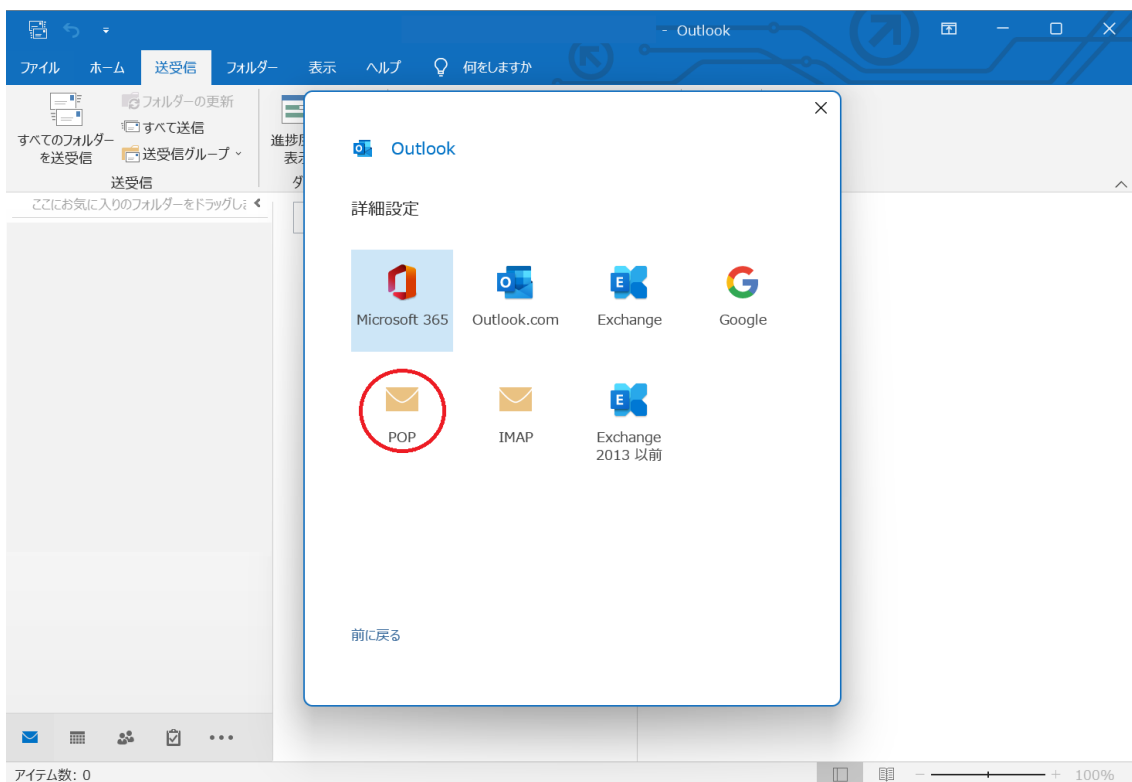
2. 「ファイル」→「アカウントの追加」の順にクリックします。



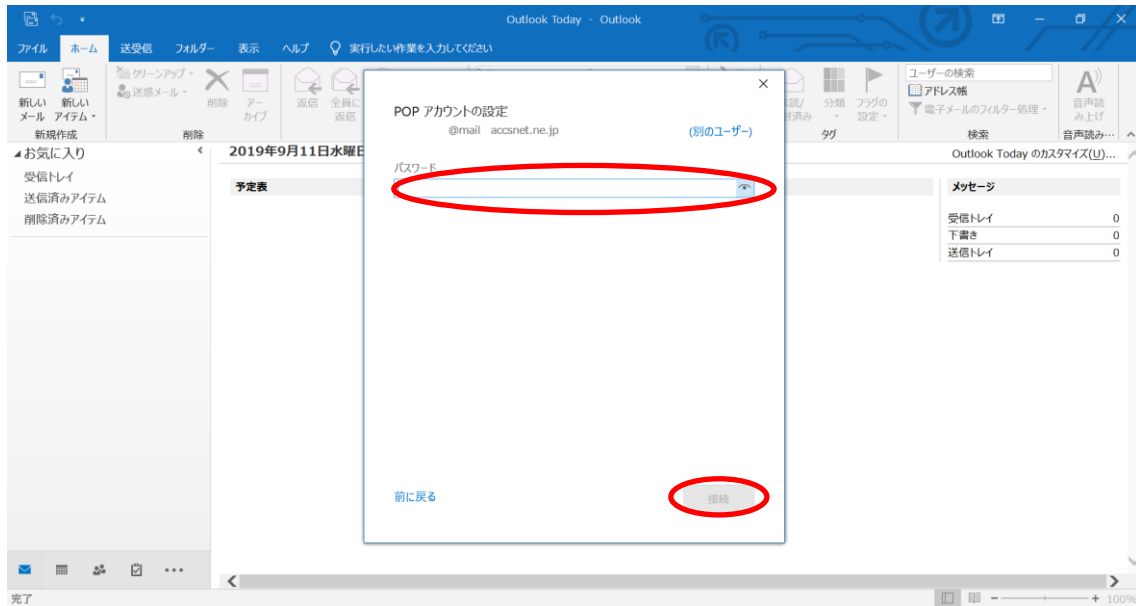
3. メールアドレスを入力し、詳細オプションをクリック、「自分で自分のアカウントを手動で設定」にチェックを入れ、「接続」をクリックします。



4. 詳細設定画面が表示されるので、「POP」をクリックします。

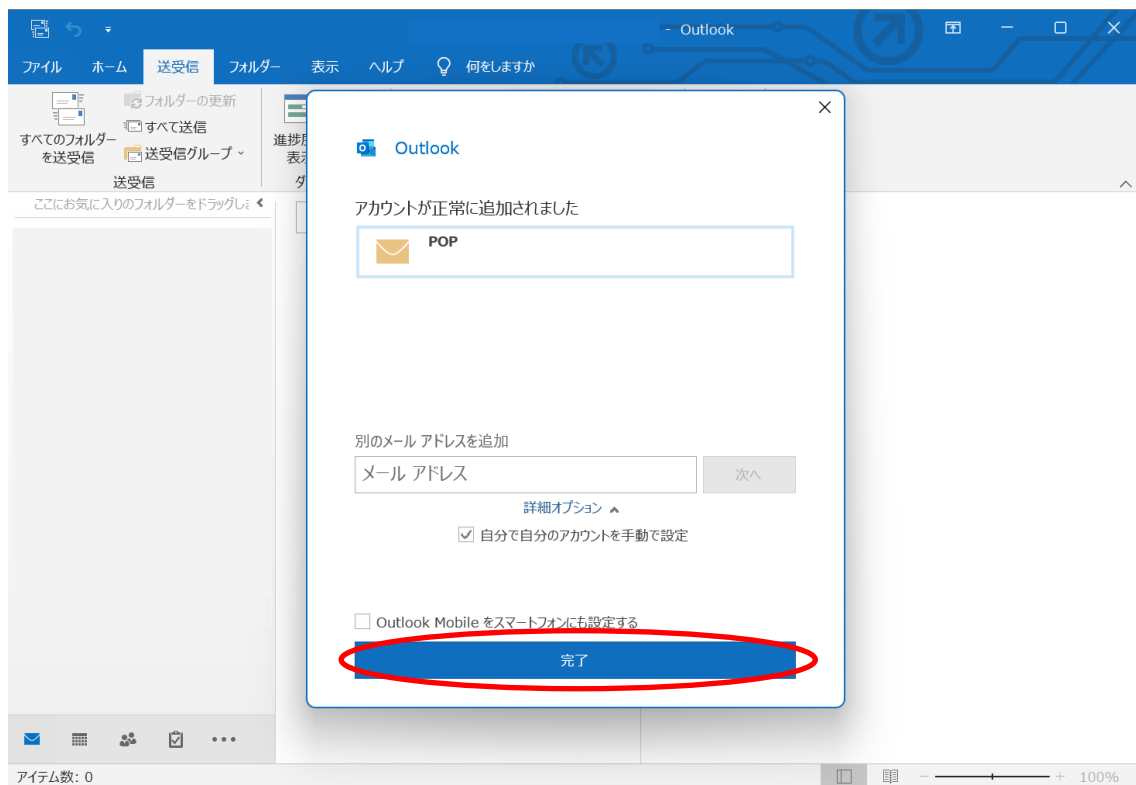


5. POP アカウント設定画面が表示されるので、パスワードを入力し、「接続」をクリックします。



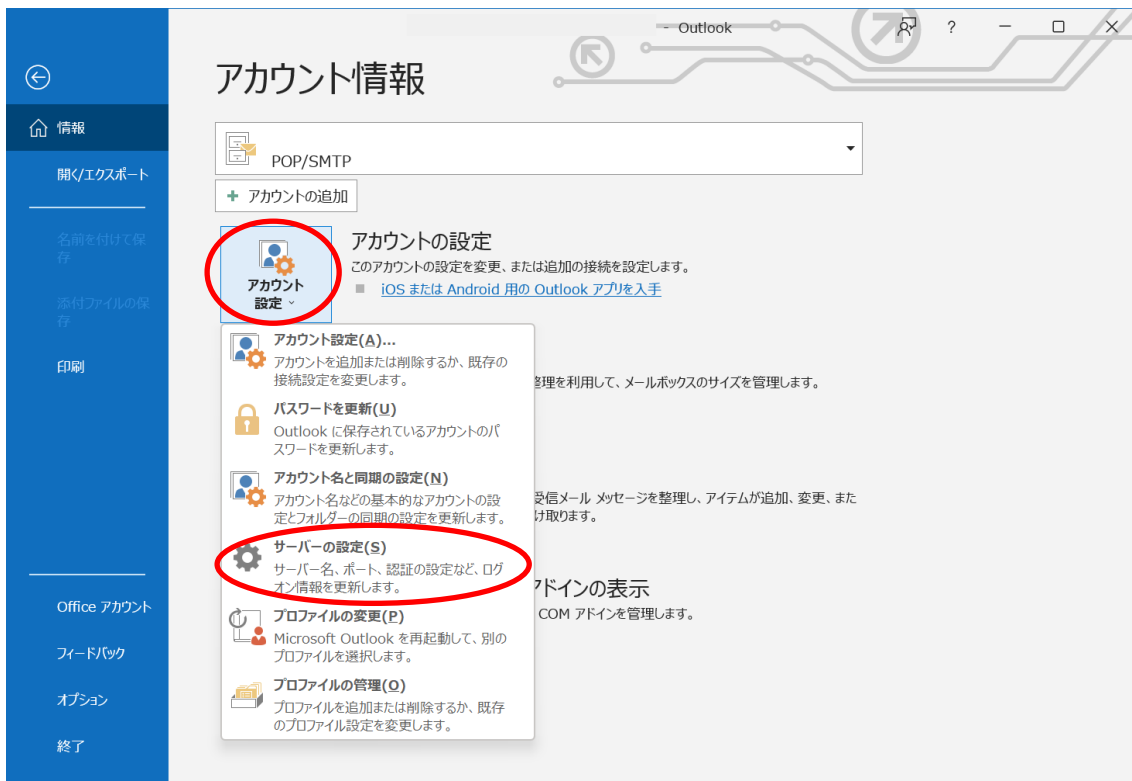
6. 「アカウントが正常に追加されました」と表示されましたら、「完了」をクリックします。

こちらでメールの基本的な設定は終了となりますが、よりセキュアなメール送受信を可能にするため引き続き下記をご設定下さい。



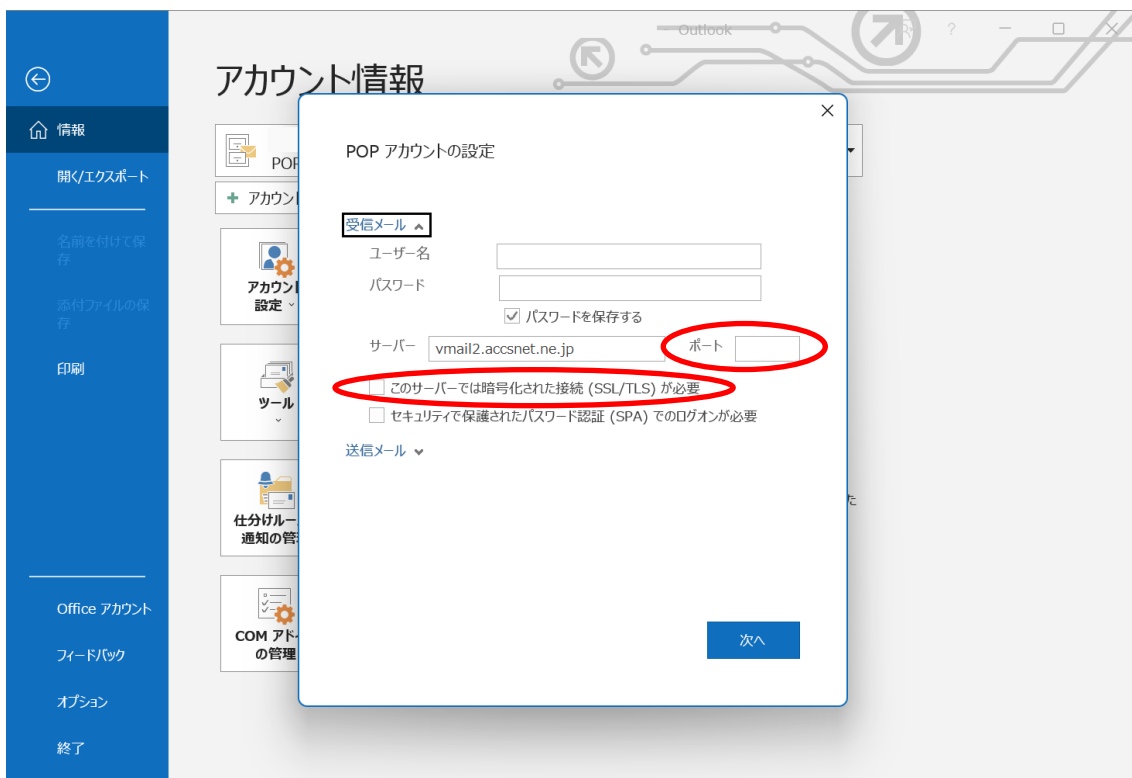
7. 2の「アカウント」設定をクリックしてください。

その後「サーバーの設定」が表示されるのでクリックしてください。



8. POP アカウントの設定が表示されるので、受信メールの「ポート」を入力し、「このサーバーでは暗号化された接続(SSL・TLS)が必要」にチェックを入れます。

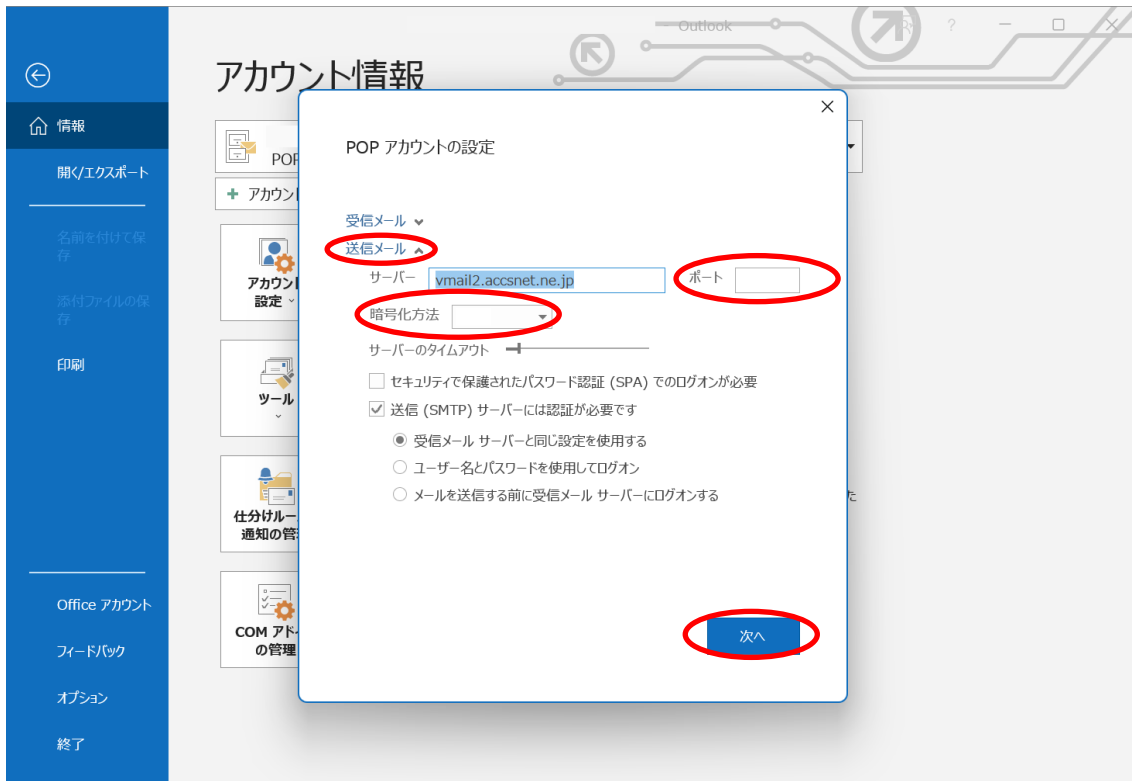
ポート番号:「995」



9. POP アカウントの設定の「送信メール」をクリックし詳細を表示させ、「ポート」を入力し、「暗号化方式」を「SSL/TLS」に変更します。

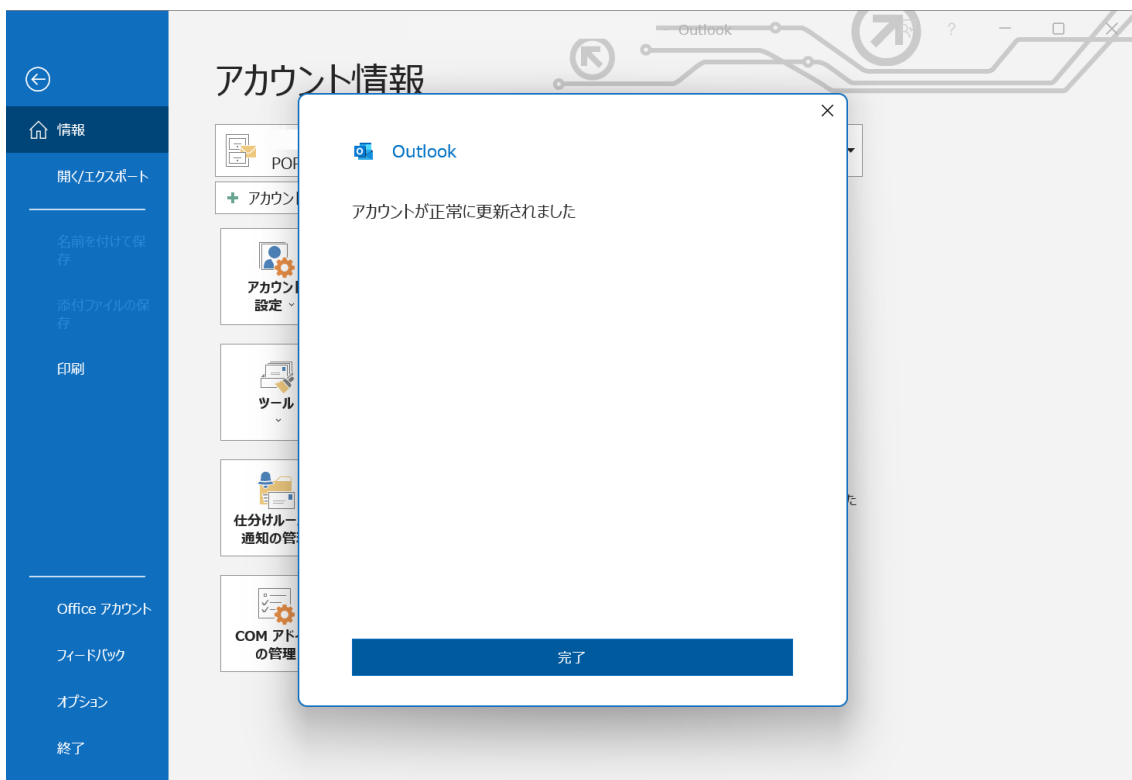
その後「次へ」を押してください。

ポート番号:「465」



10. 「アカウントが正常に更新されました」と表示されましたら、「完了」をクリックして画面を閉じます。

以上で Microsoft Outlook 2019 の設定は完了です。



- POINT -

入力にあたり、判別しにくい文字にご注意ください。

「1(数字・イチ)」、「l(アルファベット小文字・エル)」

「0(数字・ゼロ)」、「O(アルファベット大文字・オー)」

ACCSnetにて発行しておりますアカウントの初期状態は、下記の4種の法則が存在します。

aml00000 (エー・エム・エル・数字5桁)

amx00000 (エー・エム・エックス・数字5桁)

pml00000 (ピー・エム・エル・数字5桁)

pmx00000 (ピー・エム・エックス・数字5桁)